



VOLKSWAGEN
Coaching

Gesundheitscoaching bei Volkswagen.

Ulrike Pysall
Geschäftsfeld Management Coaching

Gesundheitscoaching - Gesundheit und Arbeitswelten,
Helm Stierlin Institut, Heidelberg, 07.03.2007

Risikofaktoren



Lifestyle

1. Bewegungsmangel
2. Fehlernährung
3. Übergewicht
4. Metabolisches Syndrom
5. Rauchen
6. Alkohol
7. Bluthochdruck
8. Fettstoffwechselstörung

 **der Prävention zugänglich**

Dominierende Erkrankungen

- **Chronische Rückenleiden als häufigste Ursache für
Fehltage**
- **Zunahme von Diabetes mellitus Typ II**
- **Bluthochdruck**
- **Zunahme von Krebserkrankungen**
- **Zunahme von psychischen Erkrankungen**

Alle 2 Jahre: Gesundheits-Check-up im Volkswagen Gesundheitswesen

Datenerhebung - Individuelles Gesundheits- und Risikoprofil - Individueller Gesundheitsplan

Coaching

Seminare, Einzel- und Gruppencoaching

Medizinische Maßnahmen

Kontroll-Gesundheits-Check-up im Volkswagen Gesundheitwesen

Festlegen neuer Aktionsfelder

Gesundheitscoaching auf drei Ebenen

1

Individuelles Coaching:

Begleitung durch einen Gesundheitscoach zu individuellen Gesundheitsthemen

2

Gruppencoaching mit PartnerInnen

Gesundheitscoaching
Basisseminar
„Fit zum Führen“

3

Gruppencoaching mit PartnerInnen

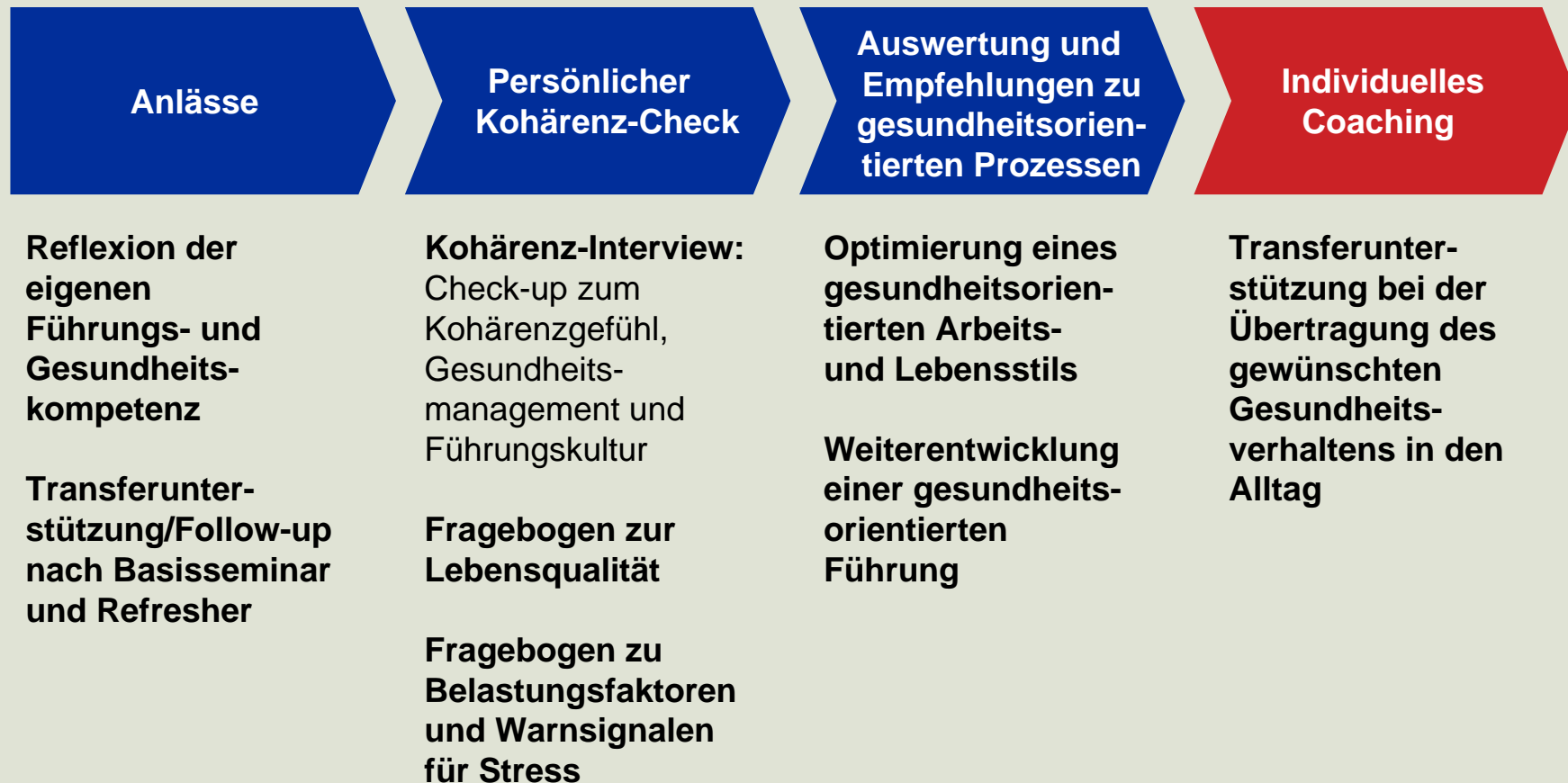
Gesundheitscoaching
Refresher
„Fit zum Führen“

4

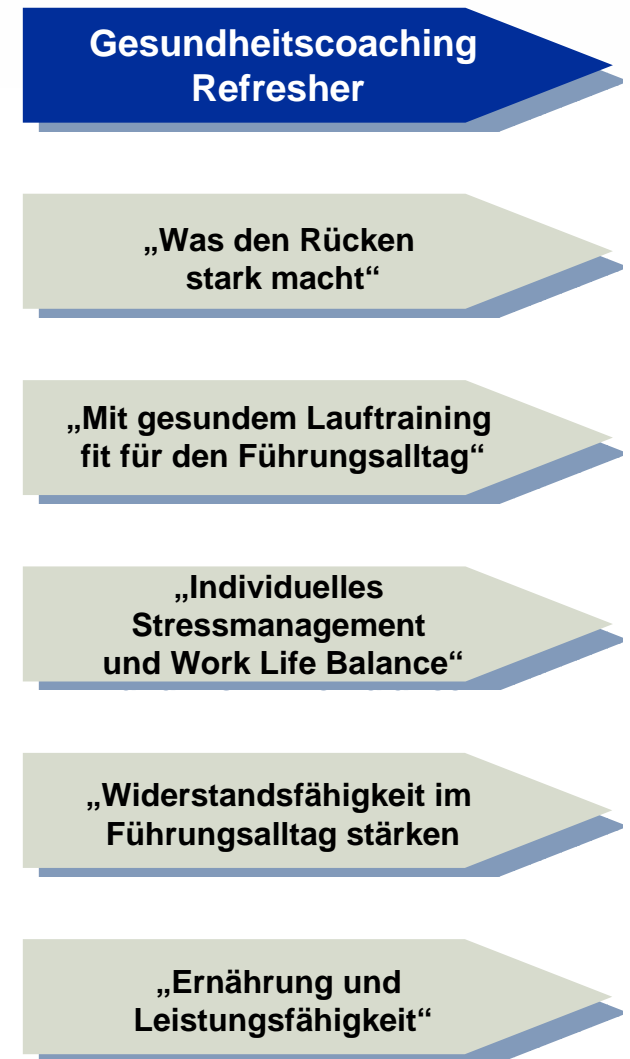
Gruppencoaching/ OE:

Leitungsteamcoaching „Gemeinsam fit für zukünftige Herausforderungen“

Führungsqualität und Höchstleistung durch Gesundheitskompetenz



Gruppencoaching mit PartnerInnen



Gruppencoaching/ OE

Organisationale Perspektive

Strategische Entwicklung des Organisationsbereiches

- Langfristiges Zukunftsbild
- Trends und Einflussfaktoren
- Strategische Ziele, Handlungsfelder, USP
- ...

Arbeitsprozesse im Leitungsteam

- Kommunikations- und Kooperationsprozesse
- Stärken und Ressourcen im Leitungsteam
- Arbeitsbeziehungen
- ...

Gesundheitsperspektive

Organisationales Gesundheitsmanagement

- Gesundheitsorientiertes Führungsmodell
- Gesundheitslandkarte zu Chancen und Risiken von Spitzenleistung
- Regenerationspotential

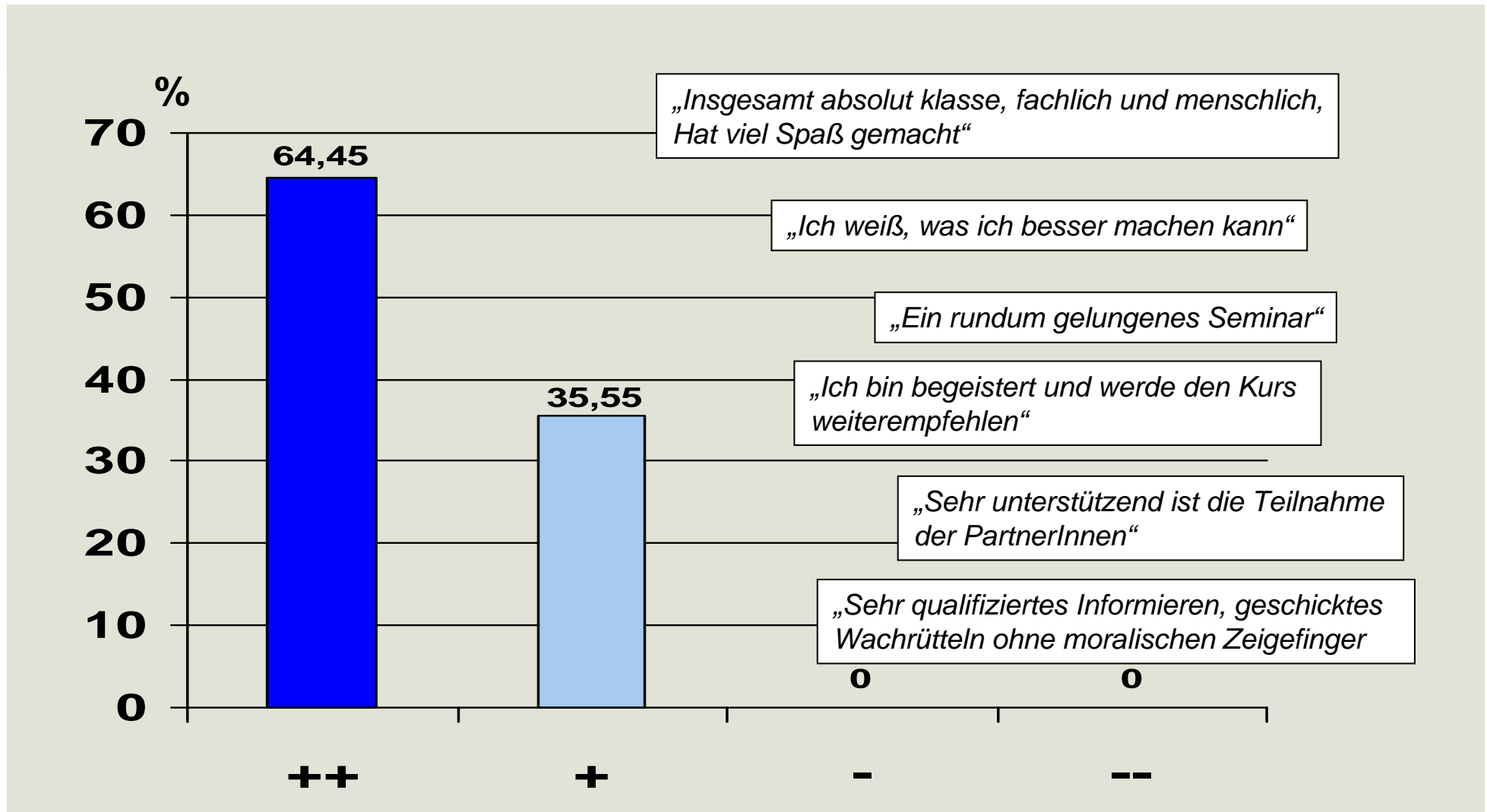
Individuelles Gesundheitsmanagement

- Ganzheitliches Verständnis von Gesundheit
- Salutogene Kompetenzen
- Bewegung, Ernährung, Entspannung
- Stressbewältigung
- Nachhaltigkeit einer Gesundheitsorientierung

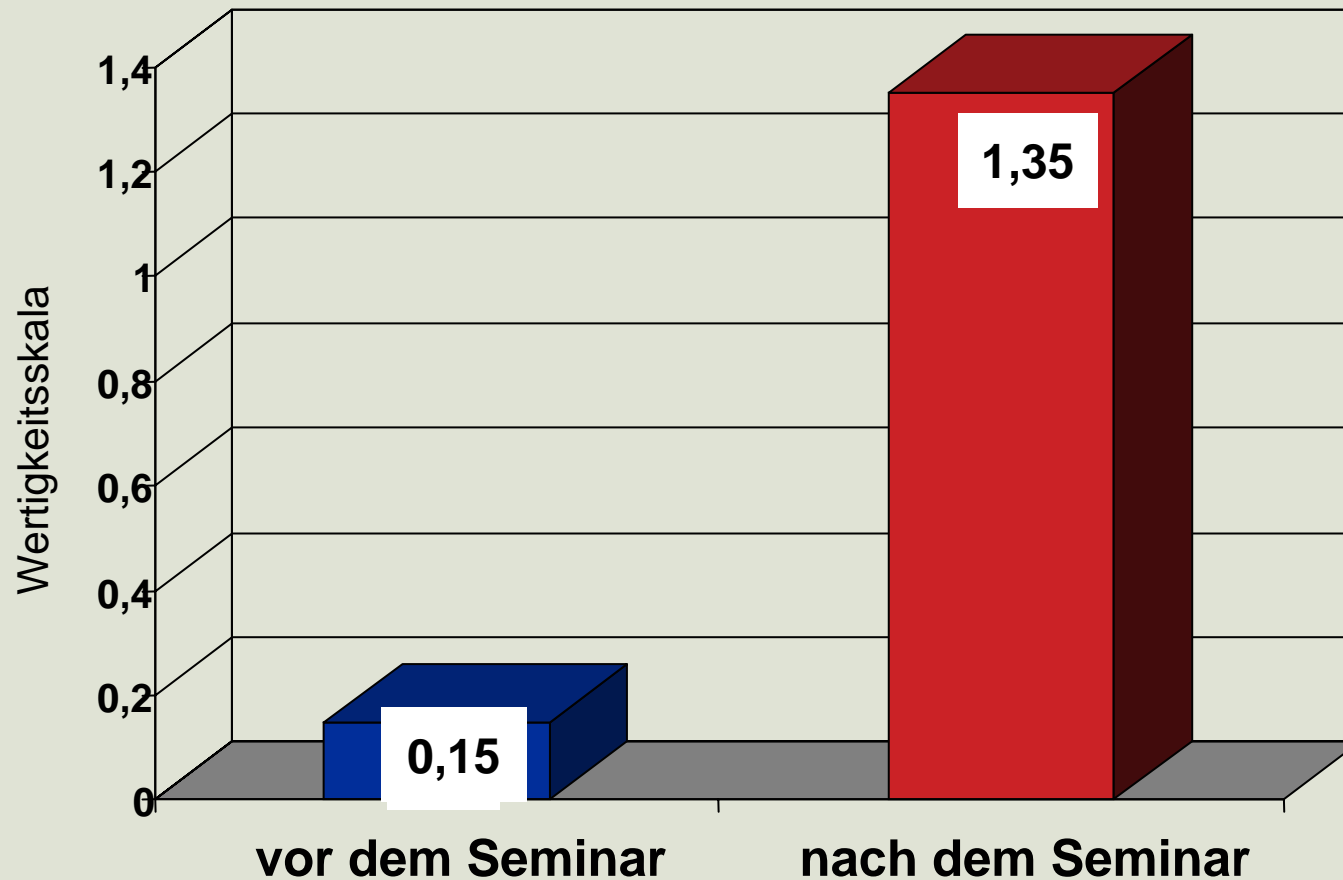
**Gesundheit als
unternehmensstrategische
und individuelle Ressource**

Balance zwischen Spitzenleistung und Vitalisierung & Regeneration

Gesamtbeurteilung der Teilnehmer (1/2003 – 12/2006)

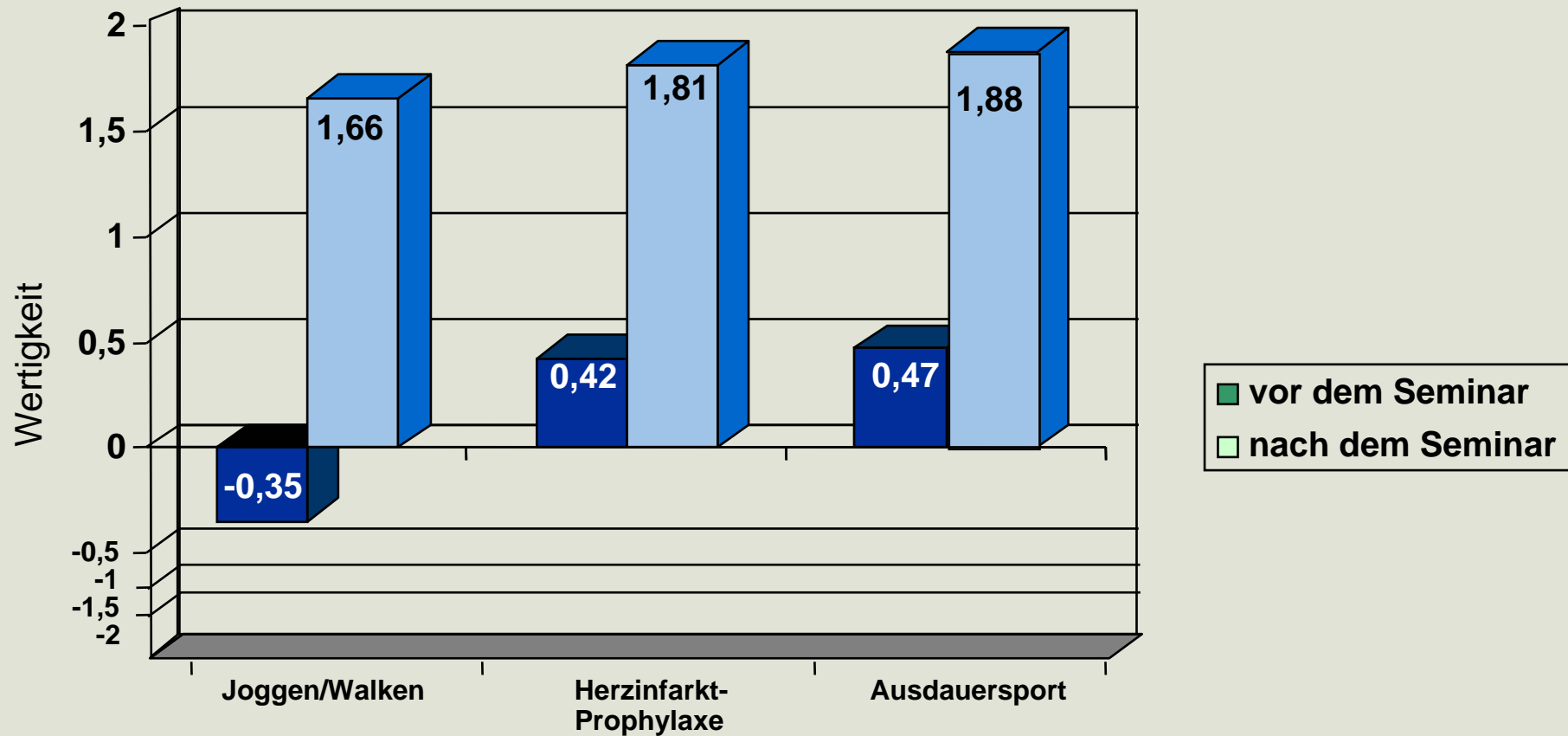


Einstellungs- und Verhaltensänderungen

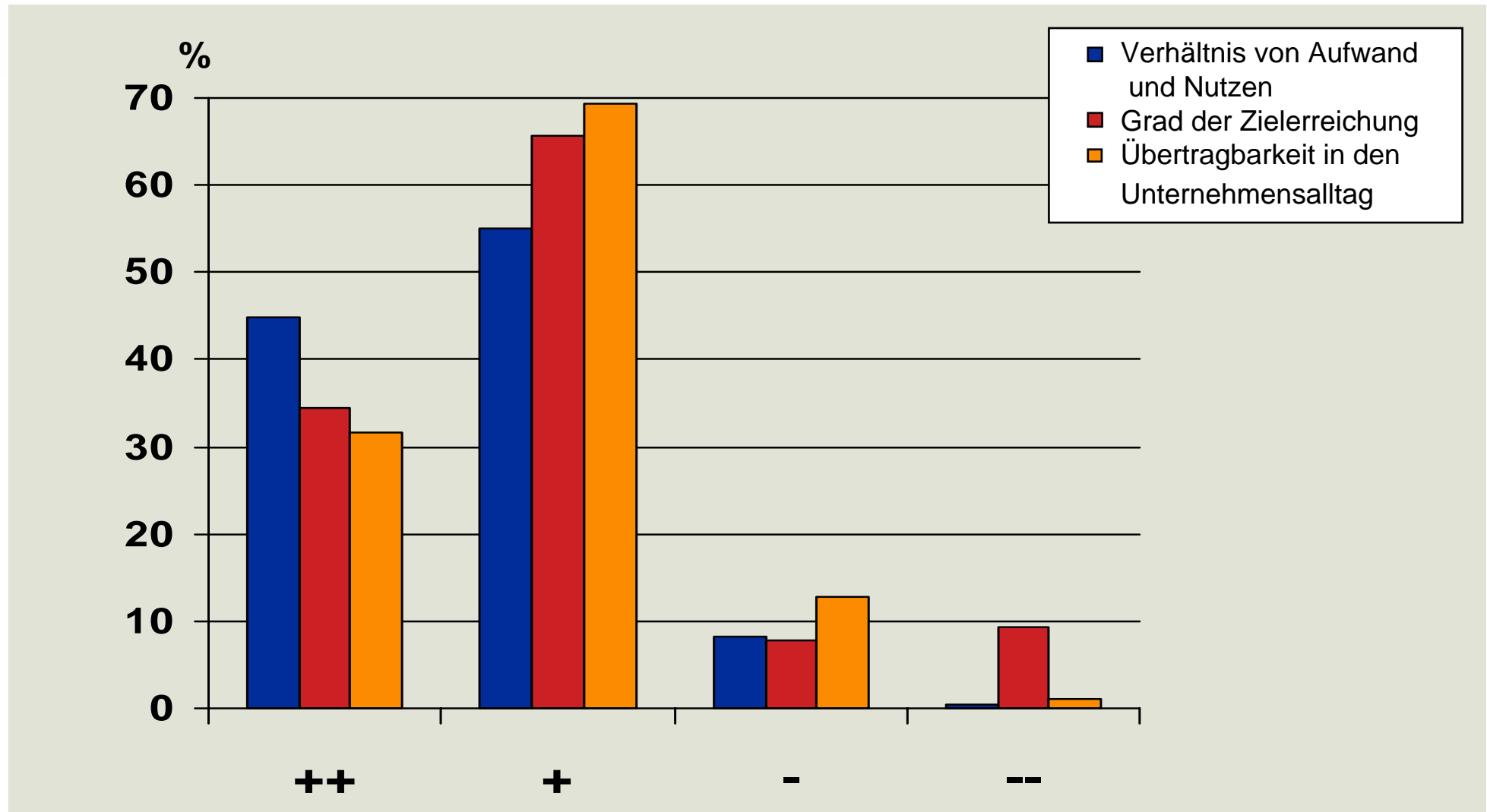


Durch die Seminarteilnahme **verneunfachte** sich für die Teilnehmer die Wertigkeit von bewusster und eigenverantwortlicher Gesundheitsfürsorge

Einstellungs- und Verhaltensänderungen gegenüber einzelnen Elementen des Gesundheitscoachings



Teilnehmer-Feedback (1/2003 – 12/2006)





Vielen Dank für Ihre Aufmerksamkeit!